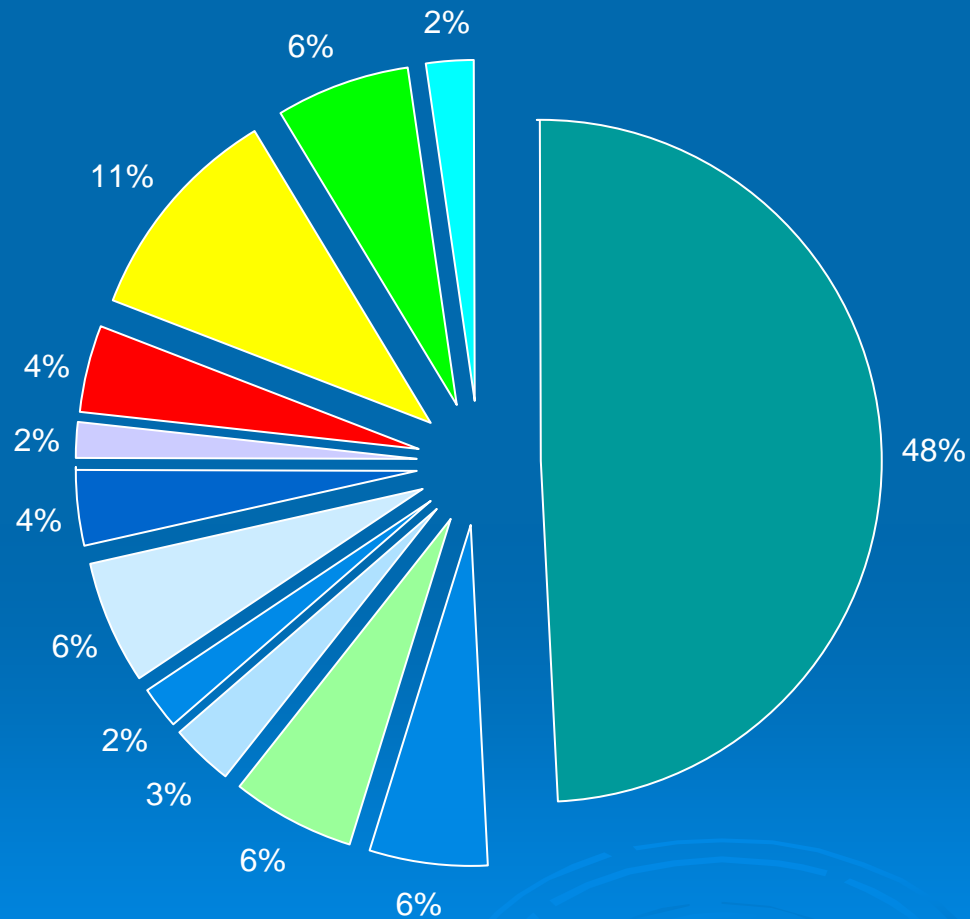


Le Conseil scolaire catholique du Nouvel-Ontario

Budget 2006-2007



Budget opérationnel



- TITULAIRES DE CLASSE 48%
- ÉDUCATEURS 6%
- MANUELS, FOURNITURES ET ORDINATEURS 6%
- PROFESSIONNELS, TECHNICIENS 3%
- BIBLIOTHÈQUE/ORIENTATION 2%
- DIRECTEURS ET ADJOINTS 6%
- ADMINISTRATION DE L'ÉCOLE 4%
- COORDONATEURS ET CONSULTANTS 2%
- ADMINISTRATION DU CONSEIL 4%
- FONCTIONNEMENT ET ENTRETIEN 11%
- TRANSPORT DES ÉLÈVES 6%
- AUTRES DÉPENSES 2%

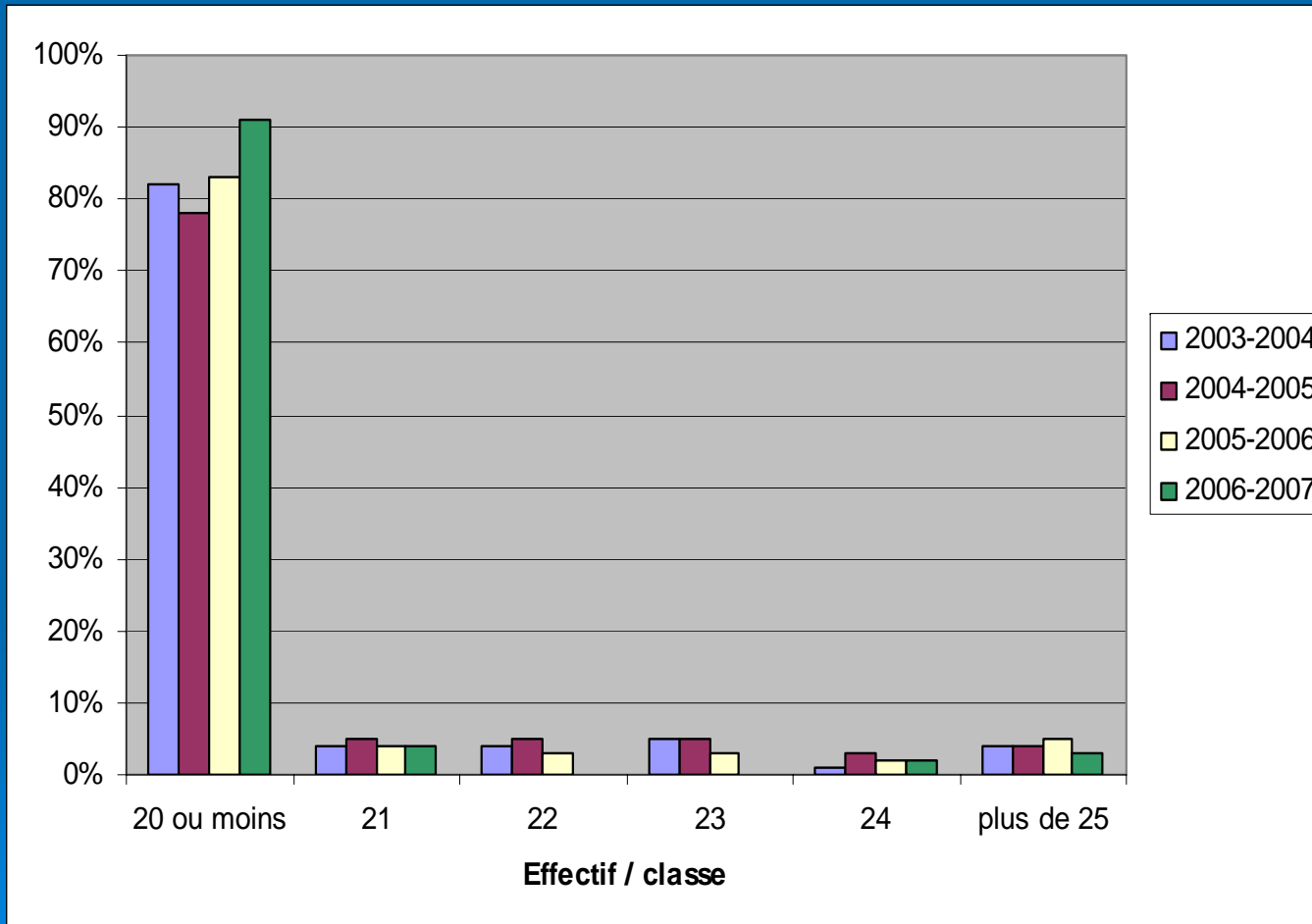
Nombre d'enseignants au Conseil

➤	2004-2005	2005-2006	2006-2007
Enseignants élémentaire	325	317	308
Enseignants secondaire	153	157	161
Enseignants EED	46	58,6	57,2

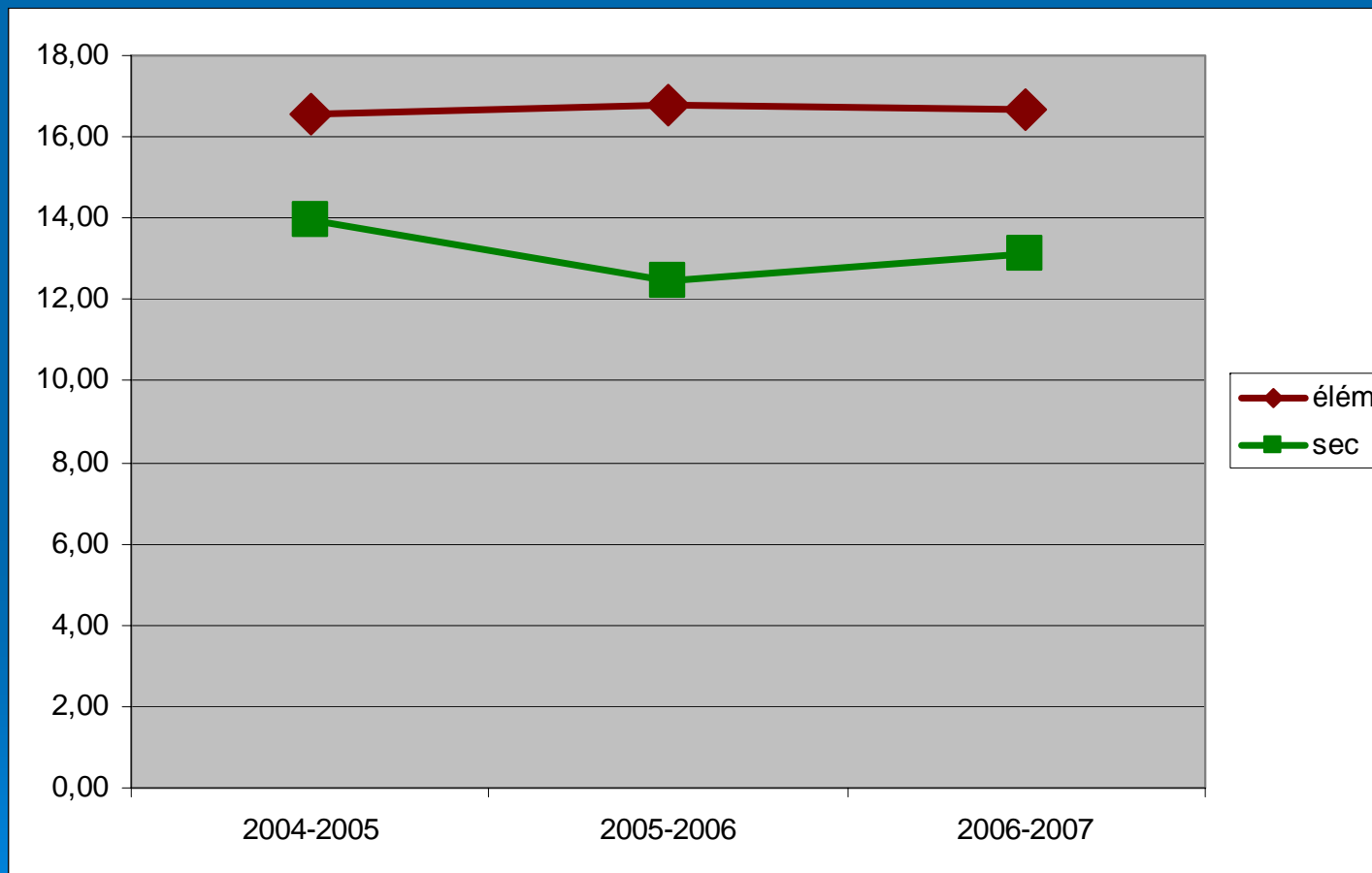
Enseignants

- À l'élémentaire nous avons subi une baisse d'effectifs de 7,4% depuis 2003-2004, tandis que le nombre d'enseignants a seulement baissé de 5,2%
- Au secondaire, le nombre d'enseignants a augmenté de 5,2% avec un effectif stable.

Effectifs par classe maternelle à la 3e



Moyenne d'effectifs par enseignant



Éducateurs

Les éducateurs sont embauchés afin de faciliter l'intégration de nos élèves qui nécessitent de l'aide supplémentaire.

	2005-2006	2006-2007
Élémentaire	82,0	83,5
Secondaire	17,5	17,5

Manuels et fournitures scolaires

Le montant budgété pour les manuels et fournitures scolaires peut être calculé comme un montant par école. En 2006-2007, ce montant est de 452 \$ par élève, tandis qu'en 2005-2006, ce montant était de 393 \$ par élève.

Ordinateurs

- Le Conseil a 1 115 ordinateurs disponibles pour ses élèves.
- Le ratio élève/ordinateur est de 4,38 à l'élémentaire.
- Le ratio élève/ordinateur est de 2,02 au secondaire.
- Le nombre d'ordinateurs dans un laboratoire tient compte du nombre maximal dans une salle de classe.

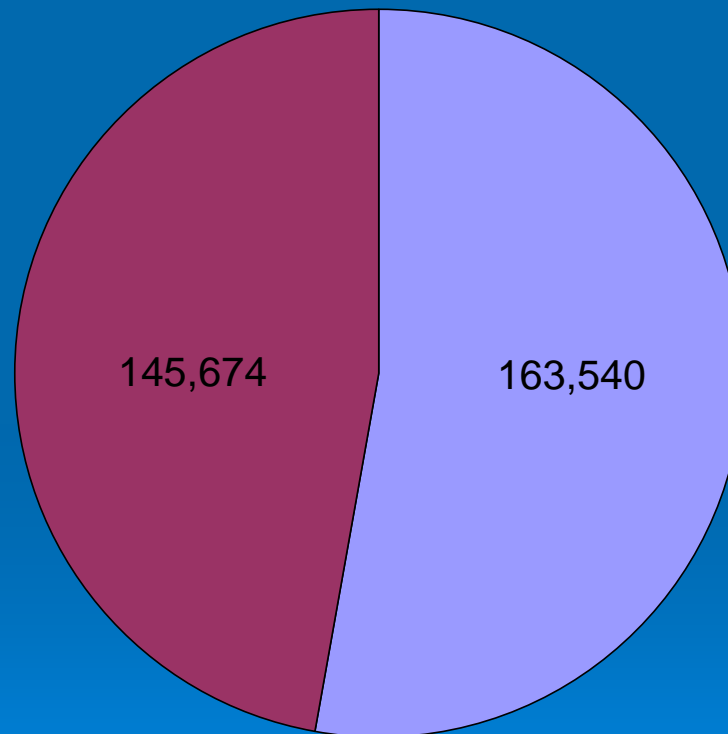
Professionnels et techniciens

Ce budget comprend les salaires suivants :

- psychomètres ;
- orthophonistes ;
- travailleuses sociales ;
- techniciens en informatique ;
- techniciens de bibliothèque.

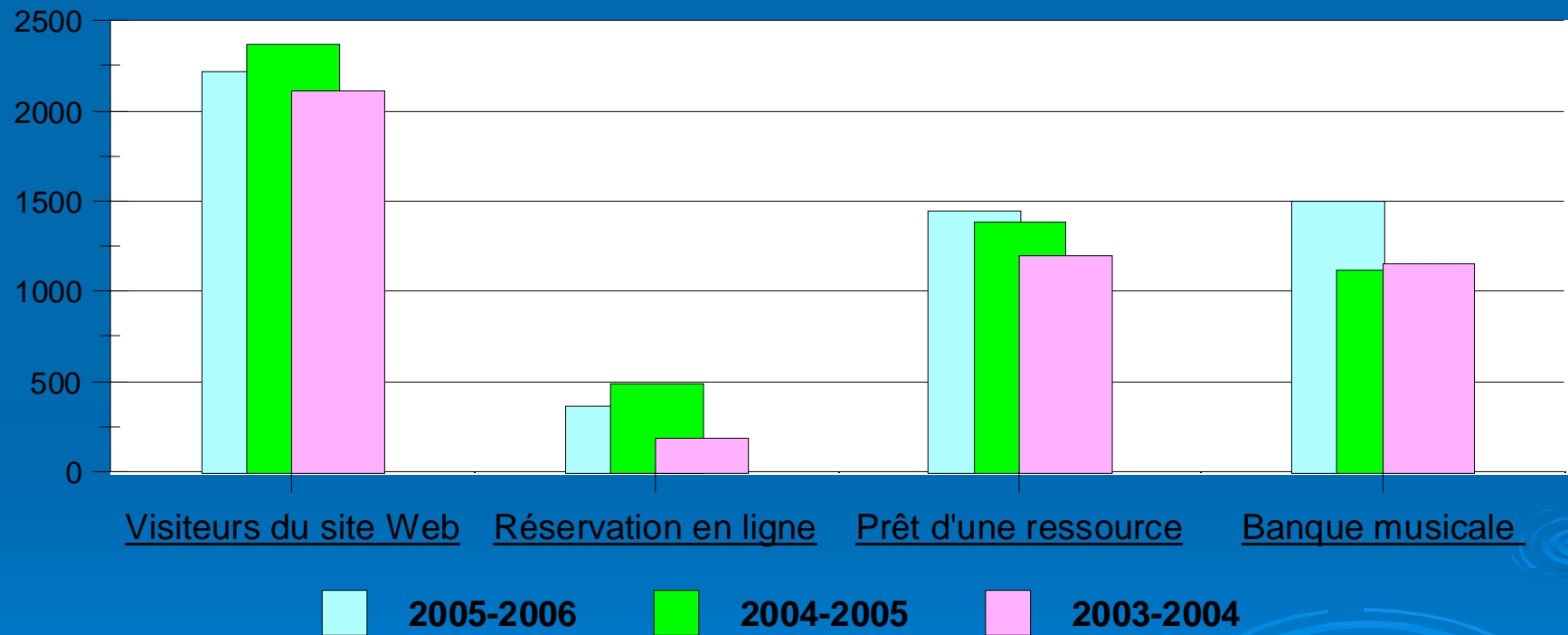
Bibliothèques

Circulation des livres

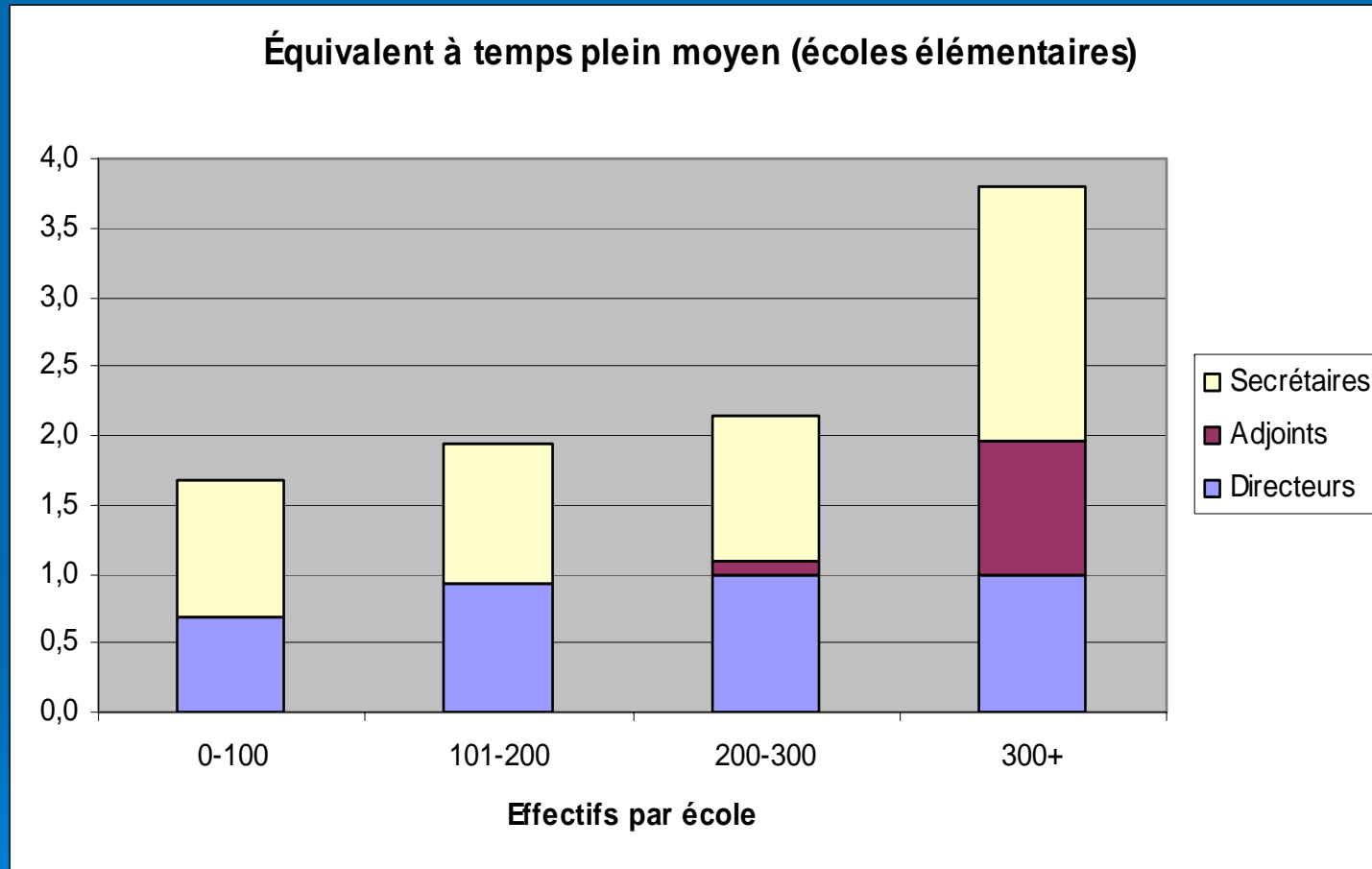


- Année scolaire 2005-2006
- Année scolaire 2004-2005

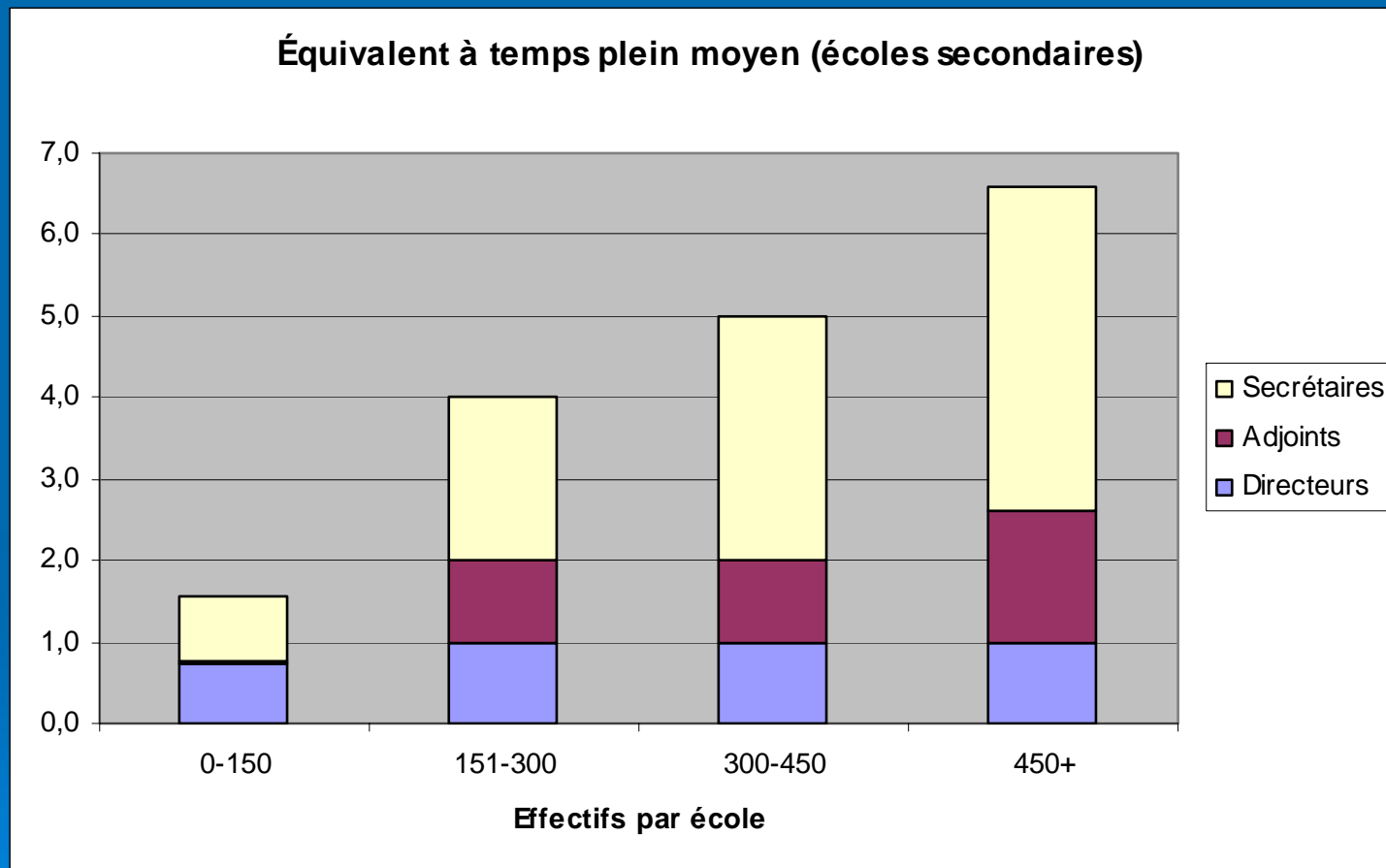
Service de prêts



Administration des écoles élémentaires



Administration des écoles secondaires



Administration du Conseil

Les dépenses administratives comprennent :

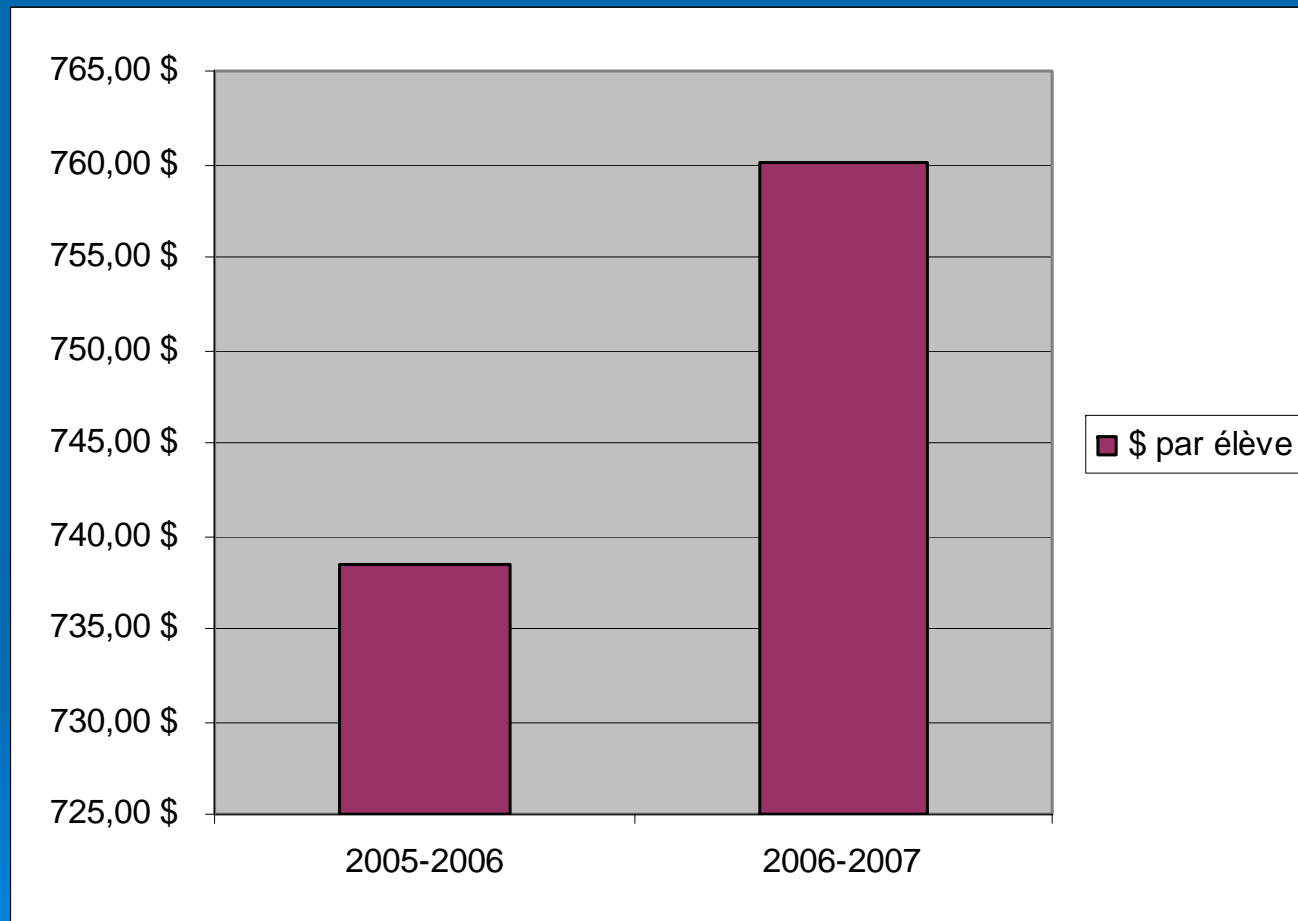
- conseillers scolaires ;
- direction générale et surintendants ;
- administration générale ;
- ressources humaines ;
- finances et achats.

Le Conseil dépense moins de 5% de son budget sur l'administration.

Fonctionnement et entretien

En 2006-2007, les dépenses moyennes pour le fonctionnement et l'entretien se chiffrent à 253 664 \$ tandis que les dépenses moyennes budgétées en 2005-2006 se chiffraient à 245 521 \$ par école.

Transport des élèves



Transport des élèves

- 80,5% de nos élèves ont des trajets d'autobus moindre de 30 minutes.
- La durée moyenne de chaque trajet est de 22 minutes.
- Seulement 40% des conducteurs d'autobus sont bilingues.