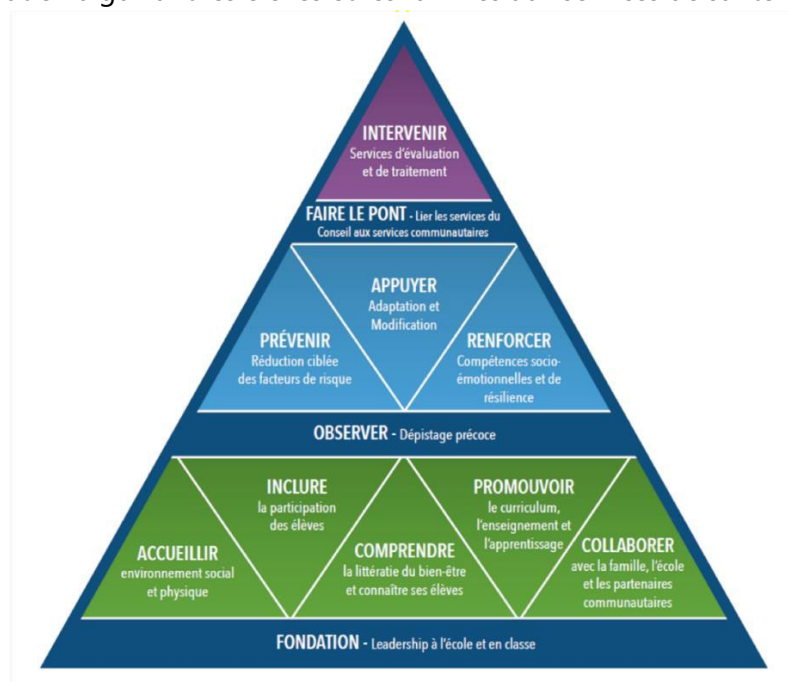


Plan d'action en matière de santé mentale et de lutte contre les dépendances 2026-2027

Sommaire

Le CSC Nouvelon fera la mise en œuvre continue :

- De la promotion du bien-être et de la santé mentale (Niveau 1 - vert)
- De services ciblés de prévention et d'interventions précoces (Niveau 2 - bleu)
- Des services intensifs fondés sur des données probantes, tout en aiguillant les élèves et les familles aux services de santé mentale communautaires (Niveau 3 - violet)



Dans le cadre du Plan stratégique triennal en matière de santé mentale et de lutte contre les dépendances 2027-2030, le conseil prévoit faire la mise en œuvre des actions clés ci-dessous pendant l'année scolaire 2026-2027. L'équipe de leadership de la santé mentale et du bien-être (Surintendance de l'éducation, Direction du service de bien-être et inclusion, Lead en bien-être des élèves, membres du service de bien-être et inclusion, membres du service spécialisé à l'élève) est responsable de la réalisation de ces actions clés et de sa révision, selon les enjeux qui se présenteront lors de sa mise en œuvre.

PRIORITÉ #1 : RENFORCEMENT DES PRATIQUES UNIVERSELLES ET DES ENVIRONNEMENTS SÉCURISANTS EN MILIEU SCOLAIRE

Objectif :

- Soutenir la mise en œuvre de pratiques universelles favorisant le bien-être et la santé mentale au sein du Conseil

Actions clés :

- Bâtir la capacité professionnelle des membres du personnel
- Mettre à jour les ressources disponibles aux membres du personnel
- Appuyer l'intégration quotidienne de pratiques en matière de santé mentale en salle de classe
- Mobiliser les élèves champions pour qu'ils mènent des initiatives de sensibilisation à la santé mentale

PRIORITÉ #2 : RENFORCEMENT DE L'ENGAGEMENT DES ÉLÈVES, DES FAMILLES ET DES PARTENAIRES

Objectifs :

- Augmenter la participation des familles et le leadership des élèves dans la promotion de la santé mentale

Actions clés :

- Mobiliser la voix des parents/tuteurs et aidants naturels
- Faire la promotion de la ressource "À vos côtés" de SMSO
- Développer et diffuser une série de capsules portant sur des thèmes clés en santé mentale
- Soutenir les comités de bien-être des élèves au secondaire
- Collaborer avec le Sénat des élèves afin d'identifier les besoins prioritaires
- Améliorer la planification conjointe ainsi que l'accès aux soins avec les fournisseurs de services de santé mentale en milieu communautaire

PRIORITÉ #3 : MISE EN ŒUVRE DU MODÈLE DE PRESTATION DE SERVICES ÉCHELONNÉE ET DES PRATIQUES FONDÉES SUR DES DONNÉES PROBANTES

Objectif :

- Assurer une mise en œuvre cohérente et harmonisée du modèle de services échelonné, incluant le développement et l'offre accrue d'interventions de groupe au palier 2, fondées sur des données probantes

Actions clés :

- Renforcer la capacité clinique de l'équipe en travail social à utiliser des interventions brèves fondées sur des données probantes
- Intégrer des outils de dépistage, d'échelles d'évaluations et l'utilisation de la mesure de progrès des élèves
- Développer, offrir et évaluer une offre structurée d'interventions de groupe au palier 2
- Élaborer un plan de communication pour partager la stratégie en matière de santé mentale et de lutte contre les dépendances
- Mettre à jour et renforcer les protocoles de prévention, d'intervention et de postvention en matière de suicide
- Inclure la formation *Se préparer, prévenir et réagir* dans le plan de formation

Résultats anticipés et indicateurs de réussite globaux

Les objectifs ciblés chemineront selon les indicateurs de réussites établis et la mise en œuvre des actions clés :

- Amélioration dans les HH des élèves identifiés comme indicateurs de bien-être dans le Plan de réussite des élèves (PRÉ - école et Conseil)
- Diminution des taux d'absentéisme non justifiés
- Diminution des taux d'incidents disciplinaires et de suspensions en lien avec des comportements problématiques (discipline progressive)
- Diminution des incidents de harcèlement et d'intimidation signalés
- Diminution des taux de demandes individuelles en travail social
- Amélioration des compétences en gestion du stress et en résilience, mesurée par des évaluations (pré et post)
- Augmentation des connaissances en matière de santé mentale et de stratégies gagnantes, des membres du personnel, évalué par les résultats du formulaire d'objectivation
- Augmentation des taux de satisfaction des sondages du climat du conseil (parents/tuteurs, élèves)
- Taux élevés de satisfaction des élèves à la suite des séances de promotion de bien-être dans les écoles, évalué par les résultats du formulaire d'objectivation