

Plan stratégique triennal en matière de santé mentale et de lutte contre les dépendances 2026-2030

Sommaire

Mission du service de bien-être et inclusion

Le service de bien-être et inclusion privilégie un modèle harmonisé et intégré pour favoriser le bien-être et la santé mentale de tous les élèves, contribuer au dépistage précoce et soutenir quotidiennement les élèves qui sont aux prises avec les problèmes de santé mentale ou de comportement.

Vision de la santé mentale des élèves

L'élève se sent compris, aimé et valorisé.

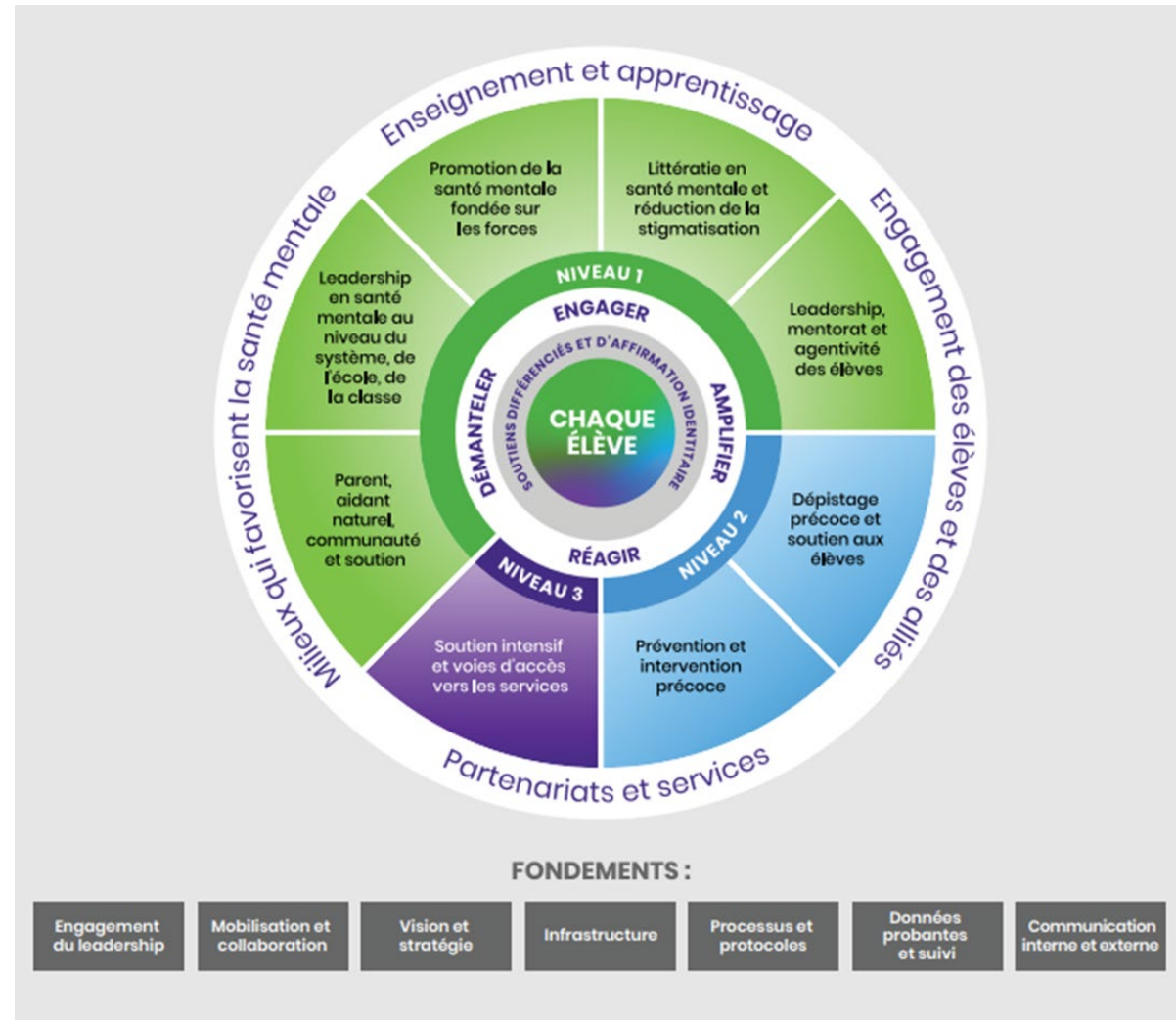
Stratégie de santé mentale et de lutte contre les dépendances

Cette stratégie s'articule autour d'un modèle de soutien échelonné, essentiel pour la prestation de services de santé mentale en milieu scolaire, qui comprend un continuum de services:

- Promotion de la santé mentale
- Dépistage précoce
- Prévention
- Intervention précoce
- Voies d'accès aux services
- Soutien clinique des besoins de santé mentale plus intenses

Cette stratégie est dépeinte visuellement dans la roue ci-dessous, qui suit le modèle de soutien échelonné:

- Les mesures de soutien de niveau 1 sont indiquées en vert
- Les mesures de soutien de niveau 2 sont indiquées en bleu
- Les mesures de soutien de niveau 3 sont indiquées en violet
- Les mesures de soutien et les services de santé mentale en milieu scolaire considèrent chaque élève comme étant le point central, comme indiqué dans le centre de la figure
- L'intersection de l'équité, de l'identité et de la santé mentale des élèves est aussi au centre pour signaler la primauté de son importance



Fondements pour une pratique en santé mentale efficace, évolutive et durable en milieu scolaire

- **Engagement du leadership** : le conseil s’engage fermement à soutenir la santé mentale et le bien-être des élèves à l’école.
- **Mobilisation et collaboration**: pour élaborer et à mettre en œuvre la stratégie et le plan d’action.
- **Vision et stratégie**: l’élève se sent compris, aimé et valorisé.
- **Infrastructure**: traduire en actions notre vision, uniformiser et harmoniser les activités pour faciliter la communication de notre orientation et l’engagement des intervenants clés.
- **Processus et protocoles**: le conseil favorise l’utilisation des protocoles cohérents qui sont accessibles à tous.
- **Données probantes et suivi**: les données fournissent une idée des forces, des besoins et des priorités des écoles et du Conseil.
- **Communication interne et externe** : la vision, la stratégie et les initiatives connexes doivent être régulièrement communiquées, de façon réfléchie.

Priorités

Les priorités de cette stratégie triennale en santé mentale s’inscrivent en cohérence avec deux axes du plan stratégique pluriannuel du conseil.

AXE – Engagement envers la réussite

Renforcer le bien-être et la santé mentale des élèves en créant des conditions propices à leur engagement actif, leur persévérance et leur réussite scolaire. Cet objectif vise à développer les compétences socioémotionnelles des élèves, à favoriser des environnements d’apprentissage sécurisants, inclusifs et bienveillants, et à intervenir de manière précoce auprès des élèves présentant des besoins émergents, dans une perspective d’équité et de réussite pour tous.

Priorité : Maximiser le potentiel des élèves

Actions prioritaires :

- Soutenir les comités de bien-être des élèves au secondaire, en créer dans les écoles qui n’en disposent pas encore, et collaborer avec le Sénat des élèves afin d’identifier les besoins prioritaires en matière de santé mentale
 - Échéancier 2027-2028
- Identifier et réduire les obstacles auxquels font face les élèves qui contribuent à l’absentéisme et aux comportements inappropriés, tout en renforçant les facteurs de protection favorisant leur bien-être et leur engagement scolaire.
 - Échéancier 2027-2028
- Élaborer et faire la mise en œuvre d’un plan de formation systémique et hiérarchique par service (sensibilisation, connaissances de base, connaissances avancées, expertise)
 - Échéancier 2027-2028

Priorité: Promouvoir la participation active de la communauté scolaire pour répondre à ses besoins

Actions prioritaires :

- Mobiliser la voix des parents en intégrant un membre du service de bien-être et inclusion aux rencontres CEC, afin d’identifier les besoins, coélaborer un plan d’action et en faire la mise en œuvre (bien-être et prévention).
 - Échéancier 2030
- Développer et diffuser une série de capsules portant sur des thèmes clés en santé mentale (ex. : anxiété, régulation des émotions, résilience, trauma)
 - Échéancier 2027-2028

AXE – Communauté unie et diversifiée

Favoriser des approches en santé mentale équitables, inclusives et culturellement pertinentes, en renforçant la collaboration avec les élèves, les familles et les partenaires communautaires. Cet objectif vise à promouvoir un sentiment d’appartenance, à valoriser la diversité des identités et à assurer un accès équitable à des services adaptés, contribuant ainsi à l’engagement et à la réussite de chaque élève.

Priorité : Promouvoir des milieux inclusifs, diversifiés et accueillants

Actions prioritaires

- Appuyer l’intégration quotidienne de pratiques en matière de santé mentale en salle de classe
 - Échéancier 2030
- Accompagner les équipes-écoles dans l’identification et la réalisation des objectifs liés au bien-être ciblés dans leur PRÉ
 - Échéancier 2030
- Appuyer la mise en œuvre de SM6, SM78 et SM10 (GLC20)
 - Échéancier 2030
- Mobiliser les élèves champions pour qu’ils mènent des initiatives de sensibilisation à la santé mentale et contribuent activement à la réduction de la stigmatisation au sein de l’école
 - Échéancier 2030
- Avoir recourt aux interventions fondées sur des données probantes et aux mesures normalisées
 - Échéancier 2030
- Soutenir la collecte de données cohérente et fiable sur les services offerts, afin d’éclairer la planification, l’évaluation et l’amélioration continue des services SBE

- Échéancier 2030
- Collaborer avec les partenaires communautaires dans la planification et la mise en œuvre de Bon soins, bon moment
 - Échéancier 2030
- Développer un plan d'action en santé mentale pour le personnel
 - Échéancier 2030

Priorité : Promouvoir des milieux inclusifs, diversifiés et accueillants

Actions prioritaires

- Promouvoir l'identité de chaque élève, l'équité et l'inclusion dans un plan de formation
 - Échéancier 2030
- Promouvoir le sentiment d'appartenance des élèves par la mise en place et l'accompagnement d'un plus grand nombre de groupes d'affinité et de comités d'affirmation identitaire au sein des écoles
 - Échéancier 2026-2027
- Mettre à jour les ressources favorisant l'affirmation identitaire et l'humilité culturelle dans l'EAV
 - Échéancier 2027-2028

INDICATEURS DE RÉUSSITE

Les indicateurs de réussite seront identifiés en lien avec les projets dans le plan d'action en santé mentale et de lutte contre les dépendances qui guidera l'actualisation du plan stratégique pluriannuel 2027-2030, ainsi que du Plan stratégique pluriannuel (PSP) du Conseil.